

## ОПИСАНИЕ ГРАНИЦ ПУБЛИЧНОГО СЕРВИТУТА

*Публичный сервитут в целях строительства, реконструкции, эксплуатации линейных объектов системы газоснабжения-«Газопровод низкого давления  $P \leq 0,003$  МПа»*

(наименование объекта, местоположение границ которого описано (далее - объект))

### Раздел 1

#### Сведения об объекте

Сведения об объекте		
№ п/п	Характеристики объекта	Описание характеристик
1	2	3
1	Местоположение объекта	Московская область, р-н Орехово-Зуевский
2	Площадь объекта $\pm$ величина погрешности определения площади ( $P \pm \Delta P$ )	$90 \text{ м}^2 \pm 3 \text{ м}^2$
3	Иные характеристики объекта	

**Раздел 2**

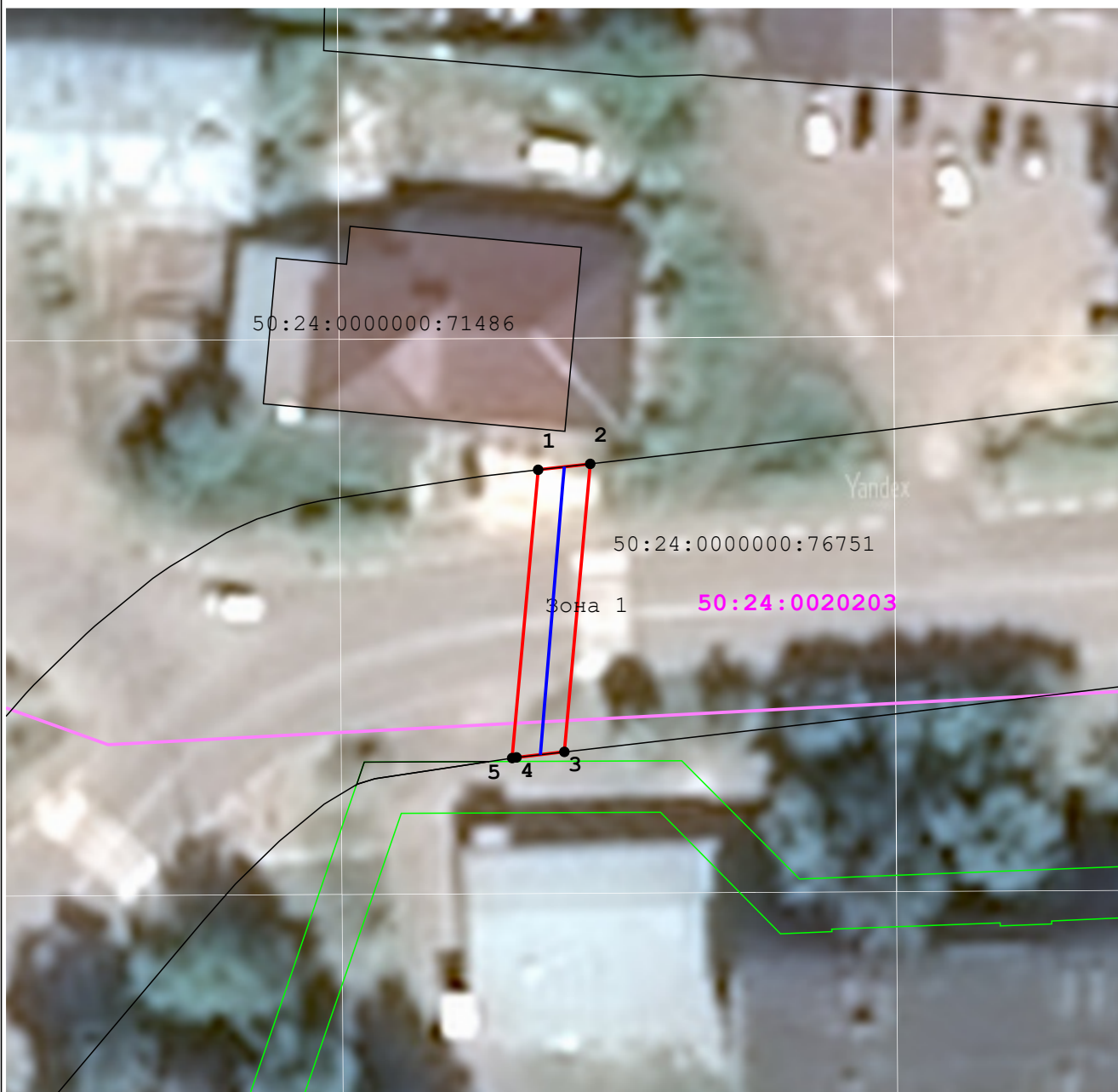
**Сведения о местоположении границ объекта**

<b>1. Система координат</b> МСК-50, зона 2					
<b>2. Сведения о характерных точках границ объекта</b>					
Обозначение характерных точек границ	Координаты, м		Метод определения координат характерной точки	Средняя квадратическая погрешность положения характерной точки (Mt), м	Описание обозначения точки на местности (при наличии)
	X	Y			
1	2	3	4	5	6
1	467 339,85	2 272 883,23	Метод спутниковых геодезических измерений (определений)	0,10	—
2	467 340,31	2 272 887,28		0,10	
3	467 317,94	2 272 885,27		0,10	
4	467 317,51	2 272 881,55		0,10	
5	467 317,46	2 272 881,21		0,10	
1	467 339,85	2 272 883,23		0,10	
<b>3. Сведения о характерных точках части (частей) границы объекта</b>					
1	2	3	4	5	6
—	—	—	—	—	—



## Раздел 4

### Схема границ публичного сервитута



Масштаб 1:500

#### Используемые условные знаки и обозначения:

\_\_\_\_\_ - Существующие земельные участки по сведениям ЕГРН

\_\_\_\_\_ - Границы публичного сервитута

● - Характерная точка границ публичного сервитута

50:04:0080401:14 - Кадастровый номер земельного участка

└──┘ - Проектное место положения инженерного сооружения

Подпись \_\_\_\_\_

Дата « 30 » мая 20 24 г.

Место для оттиска печати (при наличии) лица, составившего описание местоположения границ объекта



<b>Прохождение границы</b>		<b>Описание прохождения границы</b>
<b>от точки</b>	<b>до точки</b>	
<b>1</b>	<b>2</b>	<b>3</b>
—	—	—